



ΠΗΓΑΣΟΣ
EDILTECHATEBEE
ΠΟΡΤΕΣ - ΠΑΡΑΘΥΡΑ - ΣΥΣΤΗΜΑΤΑ ΣΚΙΑΣΗΣ ΚΤΙΡΙΩΝ



ΒΙΟΚΛΙΜΑΤΙΚΑ ΣΥΣΤΗΜΑΤΑ ΣΚΙΑΣΗΣ SUNTECH της ΠΗΓΑΣΟΣ editelch ATEBEE

Τα συστήματα περιστρεφόμενων και σταθερών περσίδων SUNTECH της Πήγασος editelch ATEBEE μελετήθηκαν με σκοπό να εξασφαλίζουν σε κάθε χώρο ιδανικές και ομοιόμορφες συνθήκες διαμόρφωσης και εργασίας. Δίνουν την δυνατότητα ρύθμισης του εισερχόμενου φωτός στα επιθυμητά επίπεδα καθ' όλη την διάρκεια της ημέρας, ενώ ταυτόχρονα βοηθούν στον έλεγχο της θερμοκρασίας των εσωτερικών χώρων με τον πιο ευχάριστο, υγιεινό και οικολογικό τρόπο, ακολουθώντας τις σύγχρονες τάσεις βιοκλιματικού σχεδιασμού των κτιρίων.

Ουσιαστική ηλιοπροστασία παρέχουν στα κτίρια μόνο τα εξωτερικά συστήματα ηλιοπροστασίας, καθότι:

- Δεν επιτρέπουν στην άμεση ηλιακή ακτινοβολία να φθάσει στο κέλυφος του κτιρίου.
 - Έχουν την δυνατότητα να προστατεύουν ολόκληρο το κτίριο ή ολόκληρα τα τμήματα του κτιρίου που έχουν ανάγκη, και όχι μόνο τα υαλοστάσια.
 - Το ποσοστό της ηλιακής ενέργειας που μετατρέπεται σε θερμική, απελευθερώνεται και πάλι εκτός κτιρίου.
 - Ο ελεύθερος χώρος ανάμεσα στο σύστημα ηλιοπροστασίας και το κέλυφος του κτιρίου λειτουργεί σαν πρόσθετη μόνωση.
- Πέραν αυτών, οι περσίδες λειτουργούν και ως ηχοπετάσματα, μειώνοντας σε μεγάλο βαθμό την είσοδο του θορύβου που προέρχεται από το εξωτερικό περιβάλλον, στο εσωτερικό του κτιρίου. Μειώνοντας την εισερχόμενη ηλιακή ακτινοβολία, μειώνεται αντίστοιχα και το εισερχόμενο θερμικό φορτίο και κατά συνέπεια οι ανάγκες κλιματισμού. Έτσι, τόσο το αρχικό κόστος εγκατάστασης όσο και το κόστος χρήσης του κλιματισμού ελαττώνονται θεαματικά. Η εφαρμογή του συστήματος ηλιοπροστασίας είναι ακόμα πιο συμφέρουσα αν ληφθεί υπ' όψιν ότι εντάσσεται στις κατασκευές εξοικονόμησης ενέργειας και βιοκλιματικού σχεδιασμού και επιδοτείται μέσω των αντίστοιχων προγραμμάτων.

Το σύστημα έχει μελετηθεί ώστε να έχει μεγάλη αντοχή σε ανεμοπτώση και τα χρησιμοποιούμενα υλικά (αλουμίνιο, γυαλί και χάλυβας inox) έχουν προσεκτικό επιλεγεί, με γνώμονα τις μηχανικές τους ιδιότητες, αλλά και την αντοχή τους στον χρόνο, την χρήση και τις ατμοσφαιρικές συνθήκες, προσδίδοντας έτσι στο κτίριο, εκτός από αισθητική και αξία που διαρκεί στον χρόνο.

Οι τύποι των εξωτερικών συστημάτων σκίασης είναι οι εξής:

- Τα περιστρεφόμενα σκίαστρα σε οριζόντια, κατακόρυφη ή κεκλιμένη διάταξη.
- Τα σταθερά σκίαστρα σε οριζόντια, κατακόρυφη ή κεκλιμένη διάταξη.
- Τα σκίαστρα σε διάταξη προβόλου.

Το προσεγμένο design, η υψηλή αισθητική και η ποικιλία χρωμάτων, μορφών και υλικών, σε συνδυασμό με την ευελιξία τοποθέτησης και λειτουργίας του συστήματος ηλιοπροστασίας, εξασφαλίζουν στον αρχιτέκτονα μεγάλες δυνατότητες προσαρμογής, αισθητικής παρέμβασης και δημιουργίας.

Παρατηρούμε λοιπόν ότι τα οφέλη που προκύπτουν από την εφαρμογή συστημάτων εξωτερικής ηλιοπροστασίας στα κτίρια είναι πολλαπλά: στην ποιότητα ζωής και εργασίας, οικονομικά, εξοικονόμησης ενέργειας, προστασίας από τον θόρυβο, οικολογικά και αισθητικά.

Για όλα τα συστήματα SUNTECH

Η διάταξη των περσίδων μπορεί να είναι οριζόντια, κατακόρυφη ή κεκλιμένη.

Η περιστροφή των περσίδων μπορεί να είναι χειροκίνητη, άμεση ή από απόσταση, ή με ηλεκτροκίνητο ελεγχόμενο από διακόπτη, τηλεκοντρόλ, διαφορικό φωτοκύτταρο ή ηλεκτρονικά χρονοπρογραμματιζόμενο.

Επιπλέον η κίνηση μπορεί να είναι ανεξάρτητη για κάθε φάνωμα, εξασφαλίζοντας την μέγιστη ελευθερία επιλογών, ή ομαδική, εξασφαλίζοντας έτσι την ομοιομορφία των όψεων του κτιρίου. Όλα τα εξαρτήματα του συστήματος είναι κατασκευασμένα από αλουμίνιο φινιρισμένο και ανοδιωμένο, ενώ τα χαλύβδινα μέρη (βίδες, ροδέλες, παξιμάδια κλπ) είναι αποκλειστικά INOX.

Οι οδηγοί τοποθέτησης των περσίδων είναι από ειδικά σχεδιασμένο προφίλ αλουμινίου ανοδιωμένο ή σε απόχρωση RAL, POLYDROX αλλά και απομίμησης ξύλου. Προαιρετικά μπορούν να τοποθετηθούν καλύμματα οδηγών για ακόμα καλύτερο αισθητικό αποτέλεσμα. Από ανοδιωμένο αλουμίνιο είναι επίσης το περιβλήμα και όλα τα εξαρτήματα στήριξης του ηλεκτροκίνητου, ο οποίος είναι ειδικά κατασκευασμένος για εξωτερική χρήση, κλάσης στεγανότητας Ip65.



BIOCLIMATICS SHADING SYSTEMS by PEGASUS editelch S.A.

The SUNTECH systems of rotating and fixed louvers by Pegasus editelch SA, have been designed in order to provide ideal and uniform, living and working conditions. They give the option to regulate the incoming light to the desired level during all day, while helping the temperature control of the interior, in the most pleasant, healthy and environmental manner, following the modern trends of bioclimatic design of buildings.

Substantial buildings sun protection, are able to provide only external sun control systems, as:

- They do not allow direct sunlight to reach the shell of the building.
- They have the ability to protect the entire building or entire parts of the building in need, and not just the glazing.
- The percentage of solar energy converted into heat, is released again outside the building.
- The space between the shading system and the building shell acts as additional insulation.

In addition, the louvers act as noise barriers, greatly reducing the noise entering from the outside environment inside the building.

Reducing the incoming solar radiation, the incoming heat load is proportionally reduced the - and consequently the air conditioning needs. Thus, both the initial installation cost and the cost of air conditioning use are considerably reduced. The application of shading systems is more profitable, as it forms a part of energy saving elements in construction and bioclimatic design, and is often subsidized through the respective programs.

The system is designed for high resistance to wind pressure and the materials used (aluminium, glass and inox steel) have been carefully selected, considering their mechanical properties and durability over time, use and atmospheric conditions, providing the building with aesthetics and value that lasts over time.

The types of external shading systems are:

- Rotating louvers in horizontal, vertical or inclined arrangement.
- Fixed louvers in horizontal, vertical or inclined arrangement.
- Sunshade device in cantilever arrangement.

Sophisticated design, high aesthetics and the variety of colors, styles and materials, combined with flexibility of installation and operation of our solar protection system, ensure high possibilities of architectural, aesthetic and creative intervention. It is obvious therefore, that the benefits obtained from the application of external sun control systems in buildings are multiple: quality of life and work, economy, energy saving, noise protection, ecological and aesthetic.

For all SUNTECH systems

The arrangement of louvers can be horizontal, vertical or inclined. The rotation of the louvers can be either manual, directly or remotely, or by an electric motor, controlled by a switch, remote control, electronic differential photocell or a time programmed unit.

Moreover, the movement can be independent for each panel, ensuring maximum freedom of choice, or in groups, thus ensuring uniformity of the facades of the building.

All system components are made from finished and anodized aluminium, while the steel parts (screws, washers, nuts, etc.) are exclusively INOX. The guides for louvers' installation are of specially designed aluminium profiles, anodized or colored in RAL, POLYDROX and wood imitation. Optional covers can be installed on the drivers for better aesthetic results. Made of anodized aluminium is also the housing and all support components of the motor, which is specially designed for outdoor use, sealing class IP65.

SUNTECH E & EPERF



Περιστρεφόμενες ή σταθερές περσίδες από έλασμα αλουμινίου ελλεισοειδούς διατομής, διάτρητες ή συμπαγείς, με τάπες αλουμινίου κατάλληλα διαμορφωμένες για την τοποθέτηση του άξονα και του συστήματος μετάδοσης της κίνησης.

Rotating or fixed louvers of aluminium lamina, elliptically shaped, perforated or compact, with aluminium end caps suitably configured for mounting the shaft and the transmission system.



ΠΛΕΟΝΕΚΤΗΜΑΤΑ/ ADVANTAGES

- Μικρό κόστος / Low cost
- Μικρό βάρος / Low weight
- Μεγάλη αντοχή / High resistance
- Κλασική αισθητική / Classic aesthetic
- Κορυφαία ποιότητα / Top quality



ΤΕΧΝΙΚΑ ΧΑΡΑΚΤΗΡΙΣΤΙΚΑ / TECHNICAL DATA

ΠΛΑΤΟΣ ΠΕΡΣΙΔΑΣ / LOUVER WIDTH (mm)	190	300	480	600
ΠΑΧΟΣ ΠΕΡΣΙΔΑΣ / LOUVER THICKNESS (mm)	40	40	70	70
ΠΑΧΟΣ ΕΛΑΣΜΑΤΟΣ / LAMINA THICKNESS (mm)	0.6	0.6	0.6	0.6
ΒΑΡΟΣ ΠΕΡΣΙΔΩΝ / LOUVER WEIGHT (kg/m)	8.05	6.19	5.87	5.29
ΜΕΓΙΣΤΟ ΜΗΚΟΣ ΟΡΙΖ / MAX LENGTH HOR (m)	4	4	4	4
ΜΕΓΙΣΤΟ ΜΗΚΟΣ ΚΑΤΑΚ / MAX LENGTH VERT (m)	4	4	4	4
ΧΡΩΜΑ: ΑΝΟΔΙΩΣΗ, ΗΒ RAL, POLYDROX, ΑΓΞΥΛΟΥ COLOURS: ANODISED, E-S RAL, POLYDROX, WOOD IM.	✓	✓	✓	✓

SUNTECH E, EPERF

E-190 E-300 E-480 E-600

ΠΙΣΤΟΠΟΙΗΣΗ / CERTIFICATION



SUNTECH GLASS

Περιστρεφόμενες ή σταθερές περσίδες από γυαλί, με ειδικούς σφικτήρες αλουμινίου κατάλληλα διαμορφωμένους για την τοποθέτηση του άξονα και του συστήματος μετάδοσης της κίνησης.

Rotating or fixed louvers made of glass, with aluminium clamps suitable configured for mounting the shaft and the transmission system.



SUNTECH ALGL



Περιστρεφόμενες ή σταθερές περσίδες από γυαλί, σημειακά στηριζόμενο σε άξονα αλουμινίου, ο οποίος φέρει στα άκρα του τελειώματα αλουμινίου κατάλληλα διαμορφωμένα για την τοποθέτηση του συστήματος κίνησης.

Rotating or fixed louvers made of glass, that is point-fixed on an aluminium beam, with aluminium clamps suitably configured for mounting the shaft and the transmission system.

ΠΛΕΟΝΕΚΤΗΜΑΤΑ/ ADVANTAGES

- Αίσθηση Πολυτέλειας / Sense of Luxury
- Μεγάλη αντοχή / High resistance
- Κλασική αισθητική / Classic aesthetic
- Κορυφαία ποιότητα / Top quality

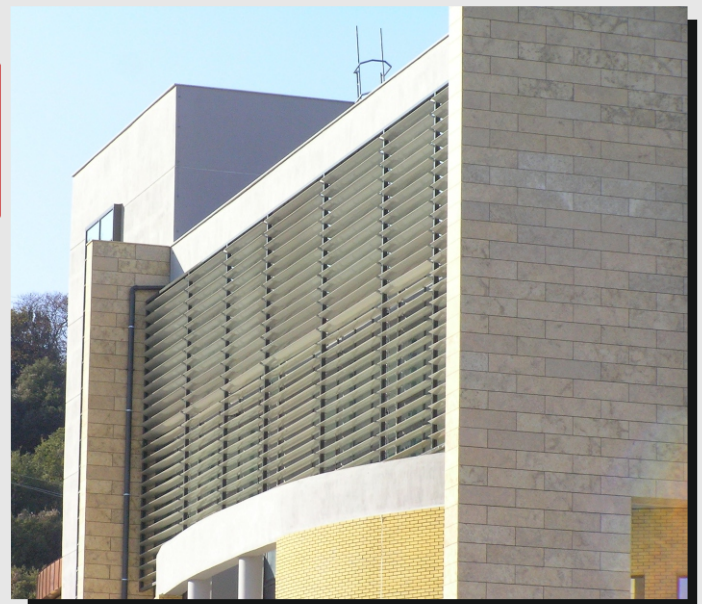
ΠΙΣΤΟΠΟΙΗΣΗ-CERTIFICATION



SUNTECH AL

Περιστρεφόμενες ή σταθερές περσίδες από προφίλ αλουμινίου, ελλειψοειδούς διατομής με τάπες αλουμινίου κατάλληλα διαμορφωμένες για την τοποθέτηση του άξονα και του συστήματος μετάδοσης της κίνησης.

Rotating or fixed louvers of aluminium profile, elliptically shaped with aluminium end caps suitably configured for mounting the shaft and the transmission system.



ΠΛΕΟΝΕΚΤΗΜΑΤΑ/ ADVANTAGES

- Μεγάλη αντοχή / High resistance
- Κλασική αισθητική / Classic aesthetic
- Κορυφαία ποιότητα / Top quality



ΤΕΧΝΙΚΑ ΧΑΡΑΚΤΗΡΙΣΤΙΚΑ / TECHNICAL DATA

	AL-170	AL-300	AL-450	AL-600
ΠΛΑΤΟΣ ΠΕΡΣΙΔΑΣ / LOUVER WIDTH (mm)	180	300	460	610
ΠΑΧΟΣ ΠΕΡΣΙΔΑΣ / LOUVER THICKNESS(mm)	30	40	40	40
ΠΑΧΟΣ ΠΡΟΦΙΛ / PROFILE WALL THICKNESS (mm)	1.4	1.4	1.4	1.4
ΒΑΡΟΣ ΠΕΡΣΙΔΩΝ / LOUVER WEIGHT (kg/m)	9.79	10.61	10.92	11.07
ΜΕΓΙΣΤΟ ΜΗΚΟΣ ΟΡΙΖ / MAX LENGTH HOR (m)	3	4	4	4
ΜΕΓΙΣΤΟ ΜΗΚΟΣ ΚΑΤΑΚ / MAX LENGTH VERT (m)	3.5	5	5	5
ΧΡΩΜΑ: ΑΝΟΔΙΩΣΗ, Η/Β RAL, POLYDROX, ΑΠΕΥΛΟΥ COLOURS: ANODISED, E-S RAL, POLYDROX, WOOD IM	✓	✓	✓	✓

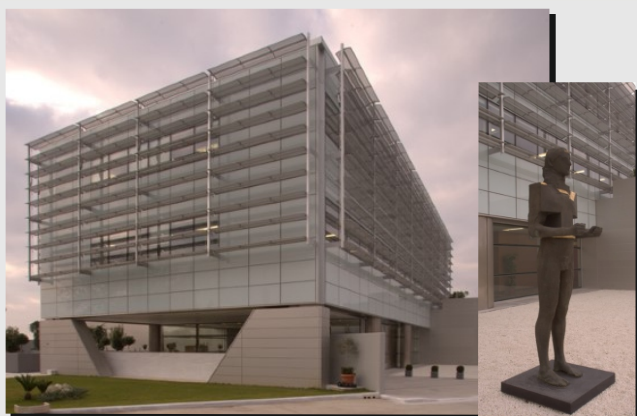
SUNTECH AL

AL-170 AL-300 AL-450 AL-600

ΠΙΣΤΟΠΟΙΗΣΗ / CERTIFICATION



SUNTECH LAM -PERF



Περιστρεφόμενες ή σταθερές περσίδες από έλασμα αλουμινίου, ημιελλειπτικής διατομής με φέροντα σκελετό αλουμινίου κατάλληλα διαμορφωμένο για την τοποθέτηση του άξονα και του συστήματος μετάδοσης της κίνησης.

Rotating or fixed louvers of aluminium lamina, semielliptically shaped with aluminium bearing structure suitable configured for mounting the shaft and the transmission system.



ΠΛΕΟΝΕΚΤΗΜΑΤΑ/ ADVANTAGES

- Μικρό βάρος / Low weight
- Μεγάλη αντοχή / High resistance
- HiTech αισθητική / HiTech aesthetic
- Κορυφαία ποιότητα / Top quality

ΤΕΧΝΙΚΑ ΧΑΡΑΚΤΗΡΙΣΤΙΚΑ / TECHNICAL DATA

	SUNTECH AL			
	LAM-320	LAM-540	PERF-320	PERF-540
ΠΛΑΤΟΣ ΠΕΡΣΙΔΑΣ / LOUVER WIDTH (mm)	320	540	320	540
ΠΑΧΟΣ ΠΕΡΣΙΔΑΣ / LOUVER THICKNESS(mm)	90	90	90	90
ΠΑΧΟΣ ΕΛΑΣΜΑΤΟΣ / LAMINA THICKNESS (mm)	1	1	1	1
ΒΑΡΟΣ ΠΕΡΣΙΔΩΝ / LOUVER WEIGHT (kg/m)	8.52	6.25	8.52	6.25
ΜΕΓΙΣΤΟ ΜΗΚΟΣ ΟΡΙΖ / MAX LENGTH HOR (m)	5	5	5	5
ΜΕΓΙΣΤΟ ΜΗΚΟΣ ΚΑΤΑΚ / MAX LENGTH VERT (m)	5	5	5	5
ΧΡΩΜΑ: ΑΝΟΔΙΩΣΗ, Η/Β RAL, POLYDROX, ΑΠΕΥΛΟΥ COLOURS: ANODISED, ES RAL, POLYDROX, WOOD IM.	✓	✓	✓	✓

ΠΙΣΤΟΠΟΙΗΣΗ / CERTIFICATION



SUNTECH PERG



ΠΛΕΟΝΕΚΤΗΜΑΤΑ/ ADVANTAGES

- Μεγάλη αντοχή / High resistance
- Μοντέρνα αισθητική / Modern aesthetic
- Κορυφαία ποιότητα / Top quality
- Προστασία απο καιρικά φαινόμενα / Weather protection

Σύστημα σκίασης με περιστρεφόμενες ή σταθερές περσίδες από προφίλ αλουμινίου. Με την χρήση στεγανού προφίλ περσίδας, στην κλειστή θέση δημιουργείται στεγανή επιφάνεια*. Μπορούν να τοποθετηθούν οριζόντια, σε μορφή πέργκολας, είτε κατακόρυφα σε μορφή ανεμοφράχτη. Η τοποθέτηση της οριζόντιας επιφάνειας μπορεί να γίνει είτε επί κολωνών αλουμινίου είτε επί χαλύβδινης κατασκευής ή κατασκευής από σκυρόδεμα.

Shading system of rotating or fixed aluminum profile blinds. By using a waterproof louver profile, a waterproof surface is created in the closed position*. It can be placed horizontally, in the form of a pergola, or vertically in the form of a windbreak. The installation of the horizontal surface can be done either on aluminum columns or on steel construction or concrete construction.

* ΔΕ ΛΕΙΤΟΥΡΓΕΙ ΩΣ ΜΟΝΙΜΟ ΚΛΕΙΣΤΟ ΣΤΕΓΑΣΤΡΟ / NOT SUITABLE FOR USE AS A PERMANENT ROOF COVER



ΠΙΣΤΟΠΟΙΗΣΗ /
CERTIFICATION

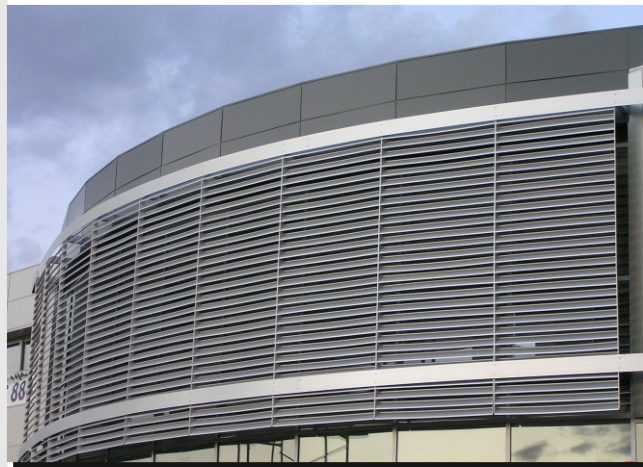


SUNTECH FZ FC



Σταθερές περσίδες μορφής «Ζ» ή ημικαμπύλης από προφίλ αλουμινίου. Χρησιμοποιούνται ιδιαίτερα όταν θέλουμε να καλύψουμε σταθερά σημεία ακάλυπτων χώρων, σε ανοίγματα βοηθητικών χώρων (μηχανοστάσια κλπ), ή μικρές κατασκευές ή σε συρόμενα τελάρα σκίασης.

Fixed louvers of "Z" or semielliptical shape made of aluminium profile. They are particularly used for covering specific areas in open spaces and also in openings of auxiliary spaces, or small constructions or in shading sashes.



ΠΛΕΟΝΕΚΤΗΜΑΤΑ/ ADVANTAGES

- Μικρό κόστος / Low cost
- Μικρό βάρος / Low weight
- Μεγάλη αντοχή / High resistance
- Κλασική αισθητική / Classic aesthetic
- Κορυφαία ποιότητα / Top quality

SUNTECH CAN



Συμπαγή στέγαστρα εν προβόλω από φύλλο αλουμινίου, μονοκέλυφα ή δικέλυφα. Περσιδωτά σκιάστρα εν προβόλω από περσίδες αλουμινίου. Δυνατότητα για ανάρτηση με ειδικά τεμάχια ρυθμιζόμενων αντηρίδων. Δυνατότητα ενσωμάτωσης σε περσιδωτές όψεις SUNTECH.

Cantilevered canopies made of aluminum single-shell or double-shell aluminium sheet. Cantilevered shades made of aluminum louvers. Suspended by aluminium struts of adjustable length. Can be integrated in SUNTECH louvered facades.



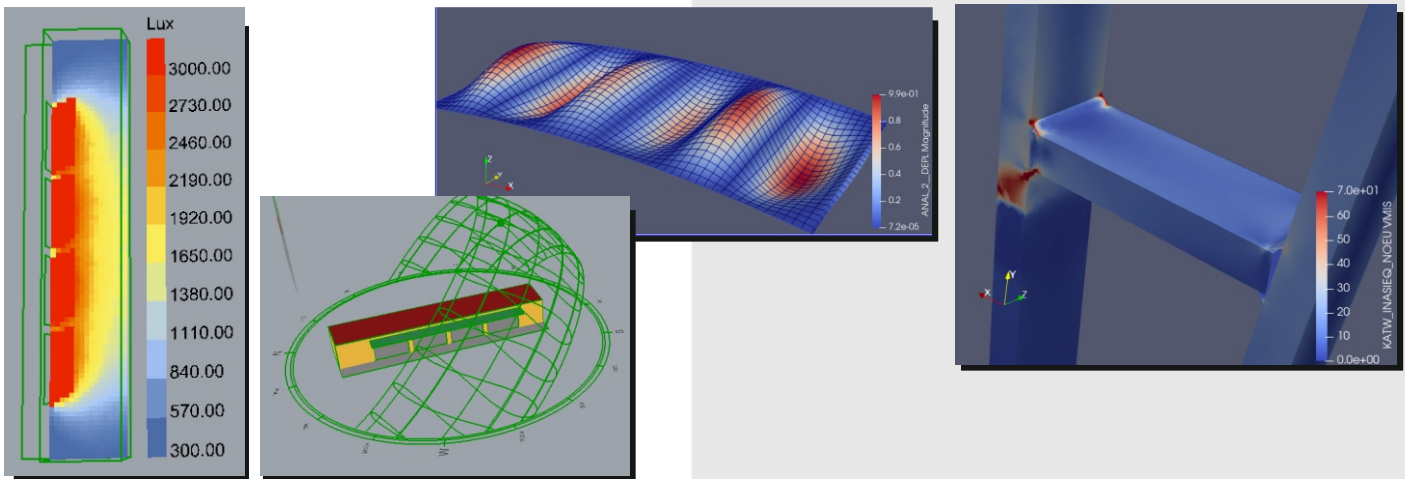
ΠΙΣΤΟΠΟΙΗΣΗ-CERTIFICATION



ΥΠΗΡΕΣΙΕΣ ΣΧΕΔΙΑΣΜΟΥ / ENGINEERING DESIGN SERVICES

Η ομάδα έμπειρων μηχανικών της εταιρείας μας παρέχει τεκμηριωμένες τεχνικές λύσεις για τα προβλήματα του έργου σας, σχετικά με τις κατασκευές σκίασης και όψεων αλουμινίου και γυαλιού.

Our company's team of experienced engineers provides proven technical solutions to your project problems related to shading and facade constructions, made of aluminum and glass materials.



ΣΤΟΙΧΕΙΑ ΕΠΙΚΟΙΝΩΝΙΑΣ / CONTACT INFORMATION



1ο χλμ. Αριδαίας-
Εξαπλατάνου, Τ.Κ. 58400,
Αριδαία, Ελλάδα



+30 23840 24871
+30 23840 24872



<http://pegasus-alu.gr/>



info@pegasus-alu.gr

Follow us on Instagram @pegasus_ediltech

